

Petite **tique**, **GROSSE MALADIE...**

Les tiques peuvent transmettre des maladies, dont la **Maladie de Lyme**.



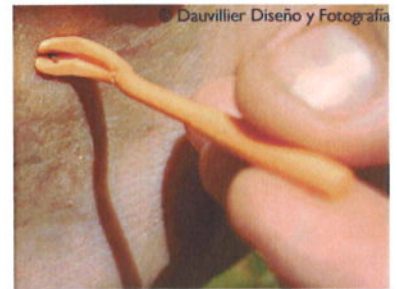
Évitez les tiques : dehors, portez des **vêtements couvrant** les jambes, les bras et le cou.

Soyez vigilant du **printemps** à l'**automne**.

Après toute sortie, **inspectez-vous** minutieusement la peau : plis, dos, tête... La tique peut être très **petite** et sa pique est **indolore**.

Si vous êtes piqué par une tique :

ôtez-la avec un **tire-tique** ou une **pince à épiler** sans appliquer **aucun produit** sur la tique (alcool, éther...), puis **désinfectez**.



Si une tache rouge apparaît plus tard :

consultez votre médecin, c'est peut-être un « **érythème migrant** », signe de la maladie de Lyme.

Cette maladie peut également se manifester par un **état grippal** (fièvre, courbatures...), sans forcément la présence d'un érythème migrant.

Sans traitement précoce, la maladie de Lyme peut devenir **potentiellement grave** et provoquer douleurs articulaires et musculaires, atteintes neurologiques, paralysie faciale, épuisement...



Pour en savoir plus : www.francelyme.fr

Association France Lyme

BP 10049/Arcueil - 94114 La Poste Arcueil PDC
contact@francelyme.fr